



**ČESKÁ RUGBYOVÁ
UNIE**

6. Zpráva sportovního úseku za rok 2014

VH ČSRU, 27.5.2015 ve Vyškově

Antonín Brabec, Tomáš Kohout



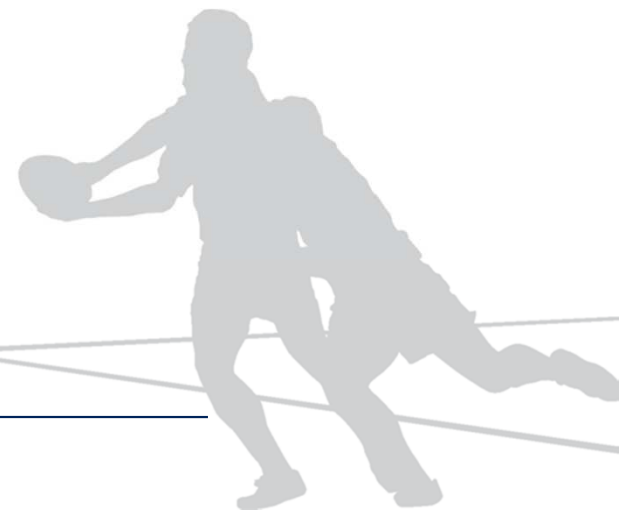
SPORTOVNÍ ČÁST ČSRU

MLÁDEŽ

VZDĚLÁVÁNÍ

SOUTĚŽE

REPREZENTACE

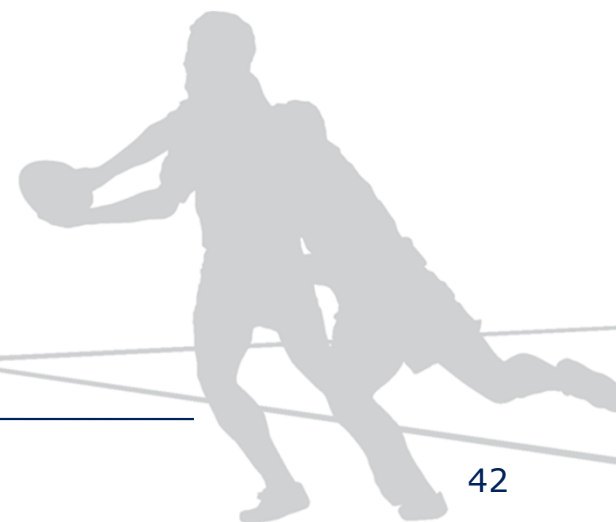


MLÁDEŽ



ROZVOJ ZÁKLADNY MLÁDEŽE 2006-2015

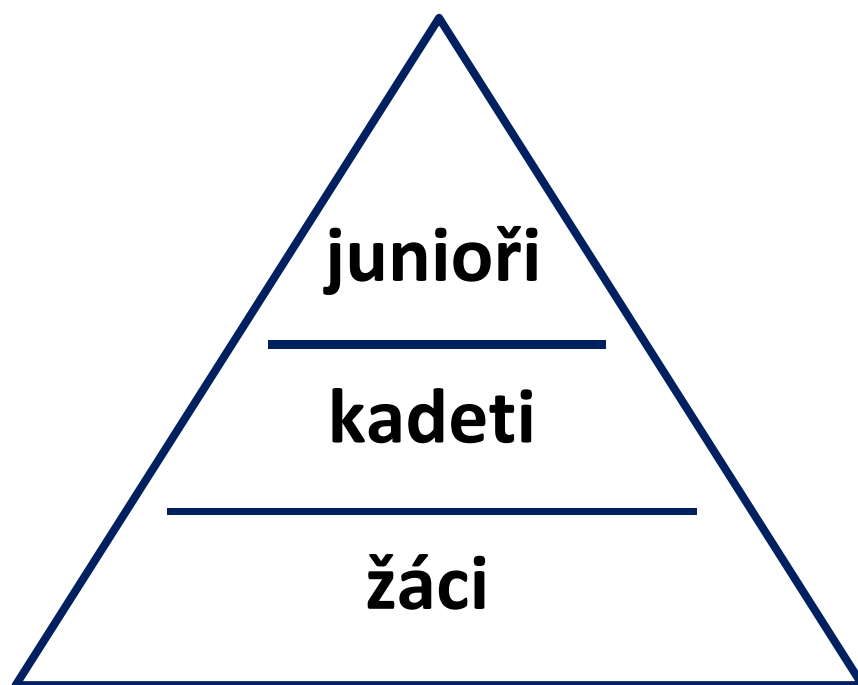
- **Stav v sezóně 2006/2007 srovnání s rokem 2014**
- **Rozšíření kategorií U11, U9, U7**
- **Rozvojové prvky**
- **Změna ročníků v kategoriích z lichých na sudé**



ROZVOJ ZÁKLADNY MLÁDEŽE



Počet mládeže v klubu 210/30/30/150



U18 - 30

U16 - 30

U14 - 30

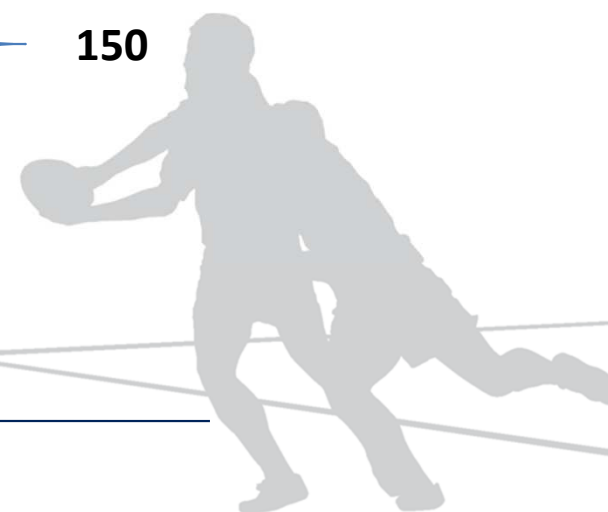
U12 - 30

U10 - 30

U08 - 30

U06 - 30

150

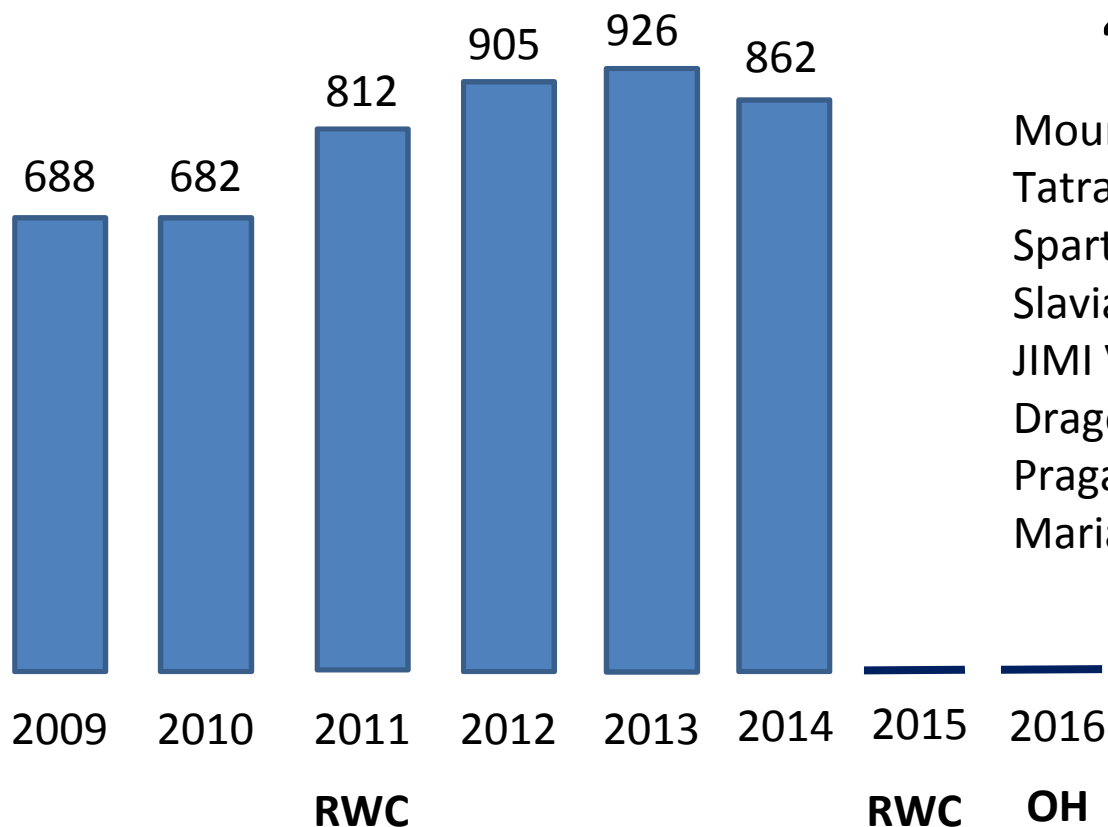


VÝVOJ A STAV LICENCÍ MLÁDEŽE

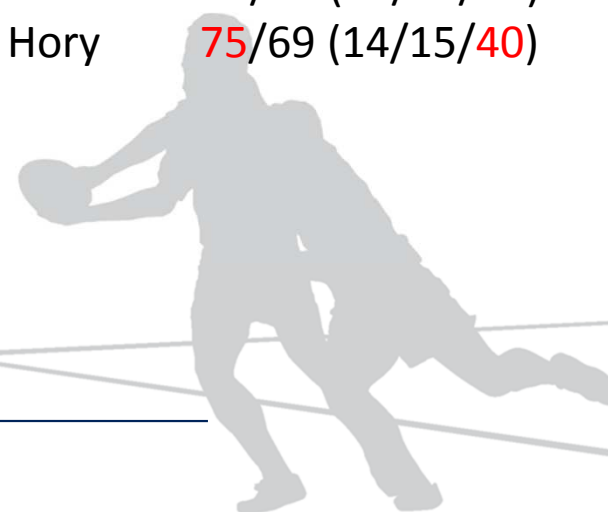


Kluby extraligy

210/30/30/150



Mountfield Říčany	214/205 (26/27/152)
Tatra Smíchov	128/178 (11/28/139)
Sparta Praha	100/96 (19/16/61)
Slavia Praha	70/90 (11/34/45)
JIMI Vyškov	94/84 (16/21/47)
Dragon Brno	70/71 (15/16/40)
Praga Praha	46/69 (08/01/60)
Mariánské Hory	75/69 (14/15/40)

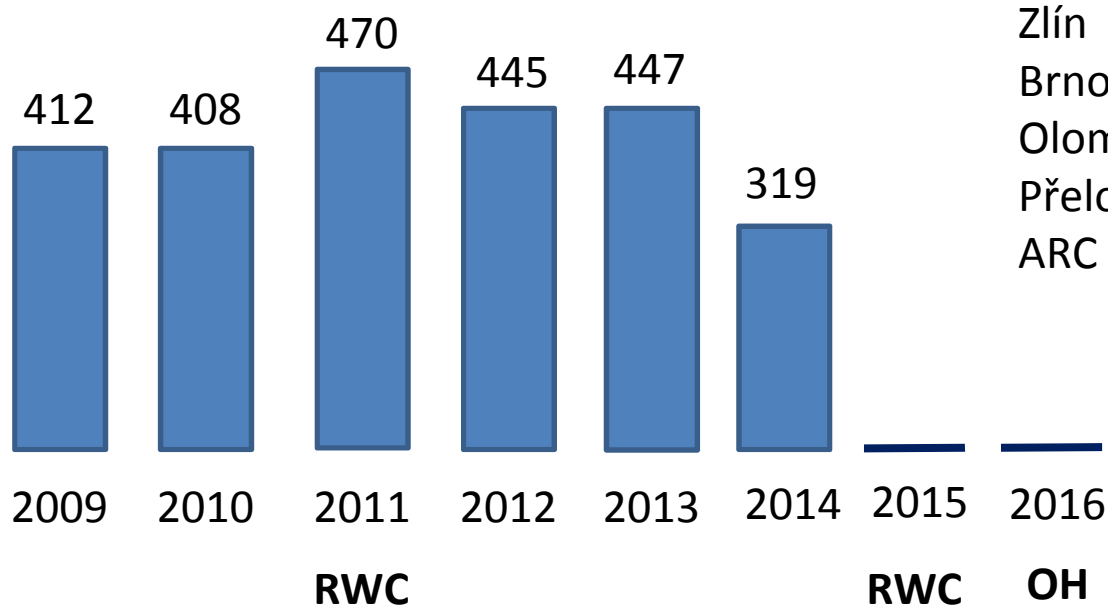


VÝVOJ A STAV LICENCÍ MLÁDEŽE

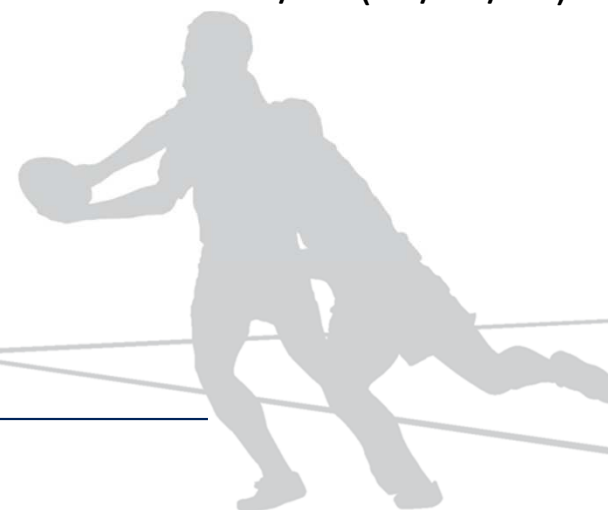


Kluby 1.ligy

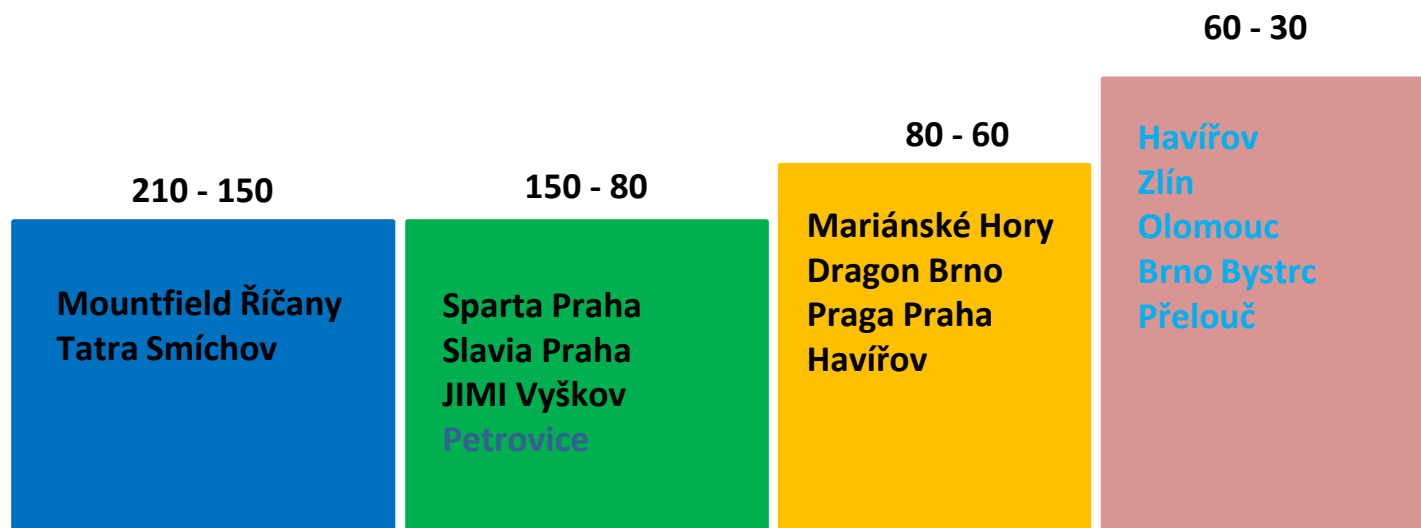
210/30/30/150



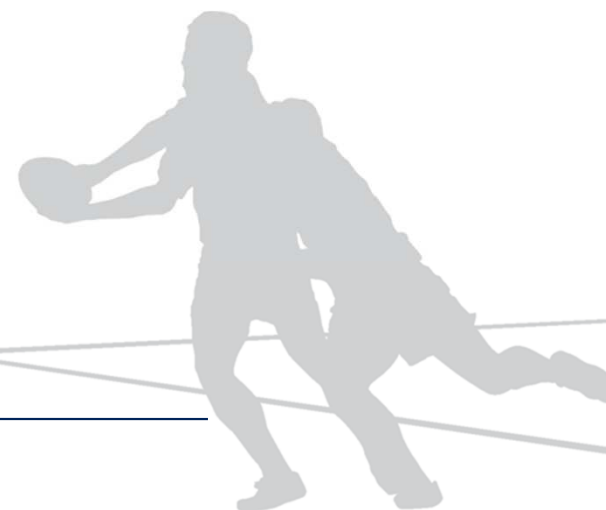
Petrovice	88/96 (10/15/71)
Havířov	58/62 (12/14/36)
Zlín	45/46 (07/17/22)
Brno Bystrc	36/44 (10/14/20)
Olomouc	40/41 (07/06/28)
Přelouč	29/30 (03/04/23)
ARC Iuridica	00/00 (00/00/00)



STAV LICENCÍ MLÁDEŽE 2014



Rozdělení do skupin



ZVÝŠENÍ ZÁKLADNY MLÁDEŽE



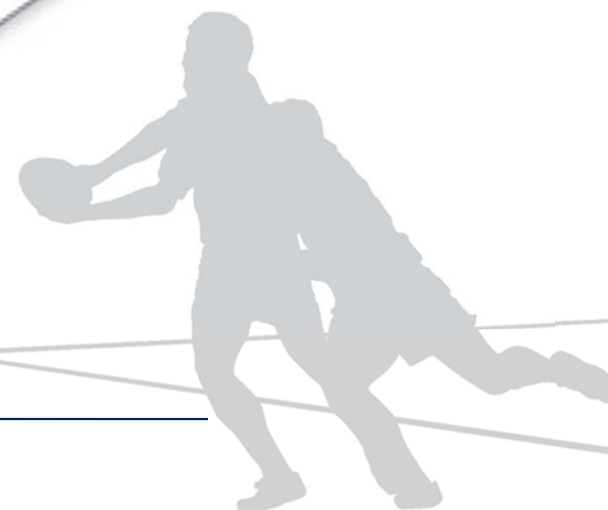
ZVÝŠENÍ ZÁKLADNY MLÁDEŽE



GET INTO RUGBY – PODPORA KLUBŮM

- PREZENTAČNÍ SETY
- BROŽURY PRO ZAČÁTEČNÍKY
- ŠKOLENÍ PRO INSTRUKTORY
- PŘEKLAD WEBOVÝCH STRÁNEK

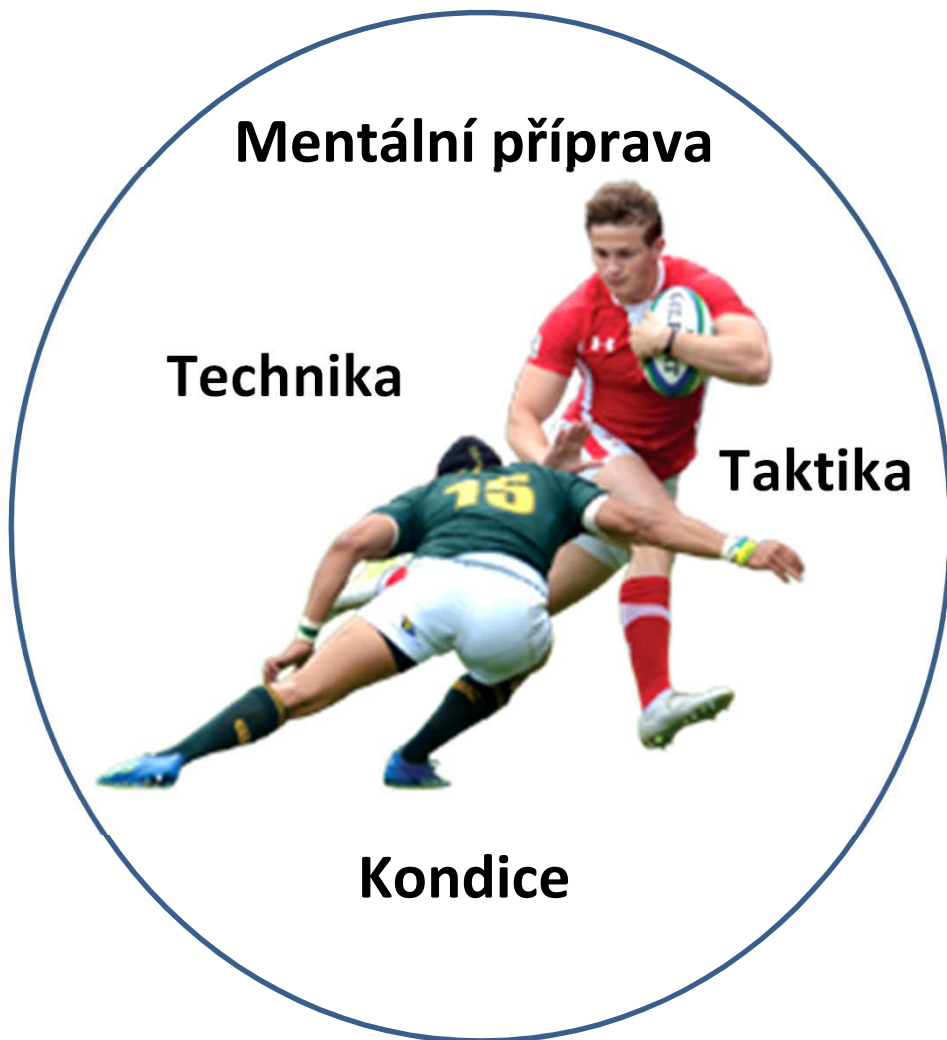
Get Into Rugby



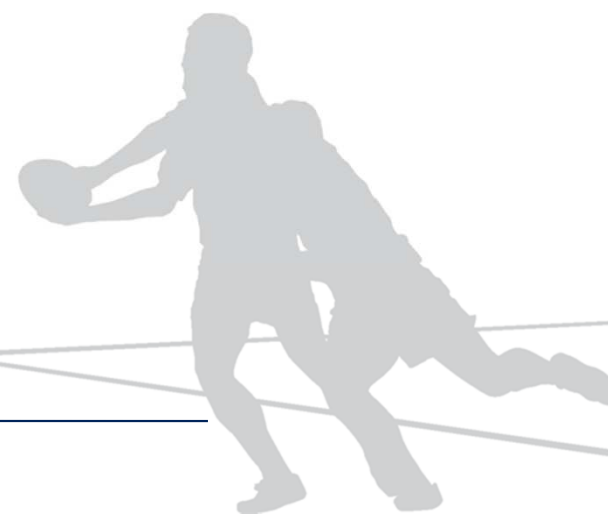
TALENTOVANÁ MLÁDEŽ



VYHLEDÁVÁNÍ A ROZVOJ TALENTŮ



- **KLUBY**
- **REGIONY**



VYHLEDÁVÁNÍ A ROZVOJ TALENTŮ



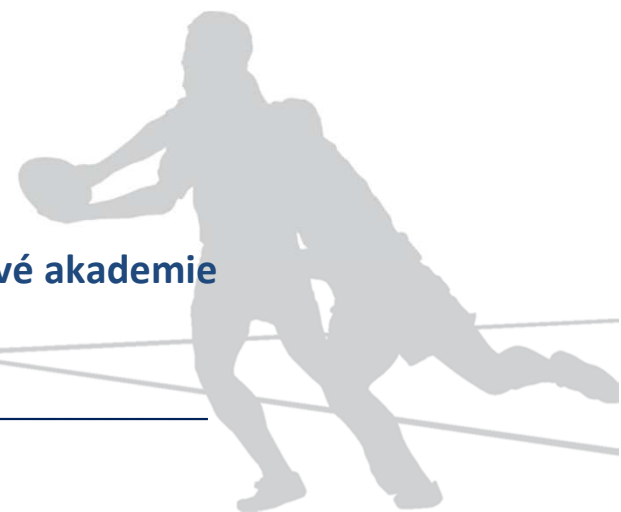
KLUBY

KLUBOVÉ RAGBYOVÉ AKADEMIE

- Program ČSRU pro klubovou mládež 12 – 18 let
- Trenérské zabezpečení
- Hráčská základna
- Spolupráce se základními a středními školami
- Finanční zabezpečení
- Metodické a organizační pokyny

Viz materiál:

Směrnice VV – Sportovně talentovaná mládež – Klubové ragbyové akademie



VYHLEDÁVÁNÍ A ROZVOJ TALENTŮ



REGIONY

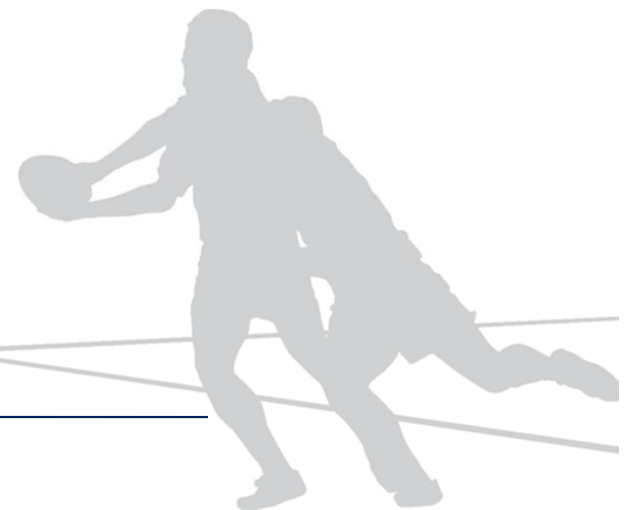
REGIONÁLNÍ AKADEMIE 7s

- ČECHY - PRAHA
- MORAVA – BRNO

REGIONÁLNÍ SRAZY 15s

- ČECHY
- MORAVA

ROZVOJOVÉ DNY, KEMPY



VZDĚLÁVÁNÍ



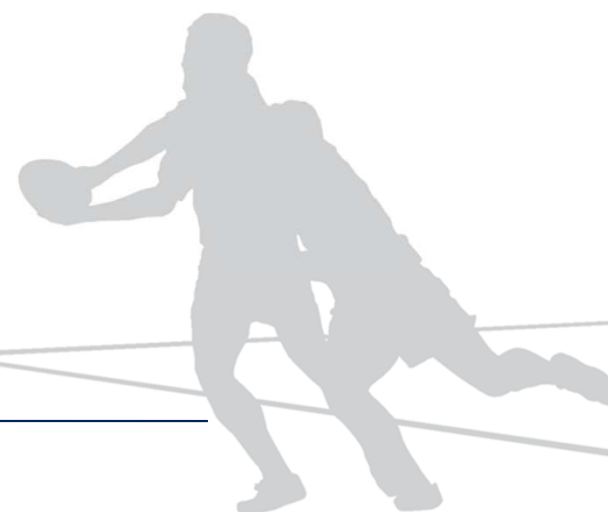
VZDĚLÁVÁNÍ TRENÉRŮ ČSRU



PROPOJENÍ A SPOLUPRÁCE



WORLD
RUGBY™



ČESKÁ RUGBYOVÁ UNIE

www.rugbyunion.cz

VZDĚLÁVÁNÍ TRENÉRŮ ČSRU



IRB Rugby Ready



Buďte připraven • Zvládejte rizika
www.irbrugbyready.com

IRB Keep Rugby Clean



Slož doping – Keep Rugby Clean
www.irbkeeprugbyclean.com

Pravidla IRB



Poznejte tuto hru
www.irblaws.com

První pomoc v ragby



Vědět, jak reagovat
www.irbplayerwelfare.com/firstaidinrugby

Vedení IRB



Technický • Plánování
www.irbcoaching.com

Kondiční trénink IRB



Chápat fyzičnost
www.irbsandc.com

Soudcování IRB

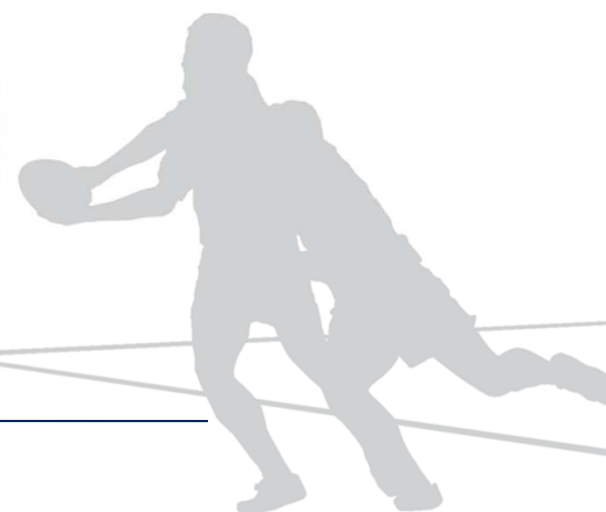


Zápasové postřehy • Poroty
www.irbofficiating.com

Zvládání komoce



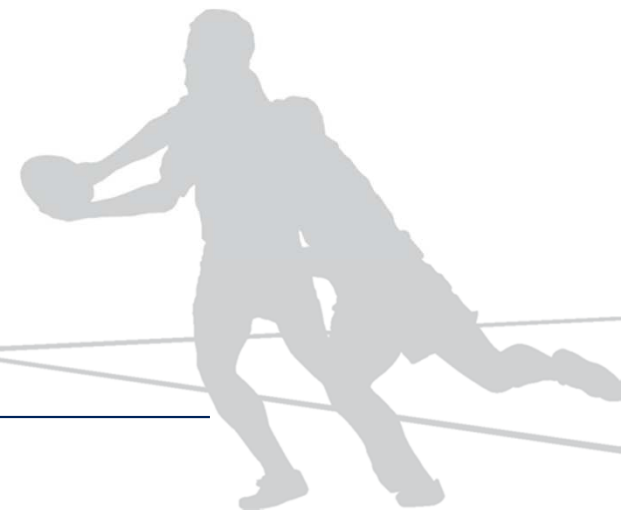
Poznat a odstranit
www.irbplayerwelfare.com/concussion



VZDĚLÁVÁNÍ TRENÉRŮ ČSRU



- Složení TMK
- Školitelský sbor
- Úprava vzdělávacího řádu
- Vzdělávání World Rugby – překlady
- Školení trenérů
- Počet trenérů
- Web – sekce vzdělávání
- Knihovna dokumentů



ŠKOLITELSKÝ SBOR ČSRU



Thomasz Putra



Antonín Brabec



Michal Ouředník



Daniel Beneš



Tomáš Kohout



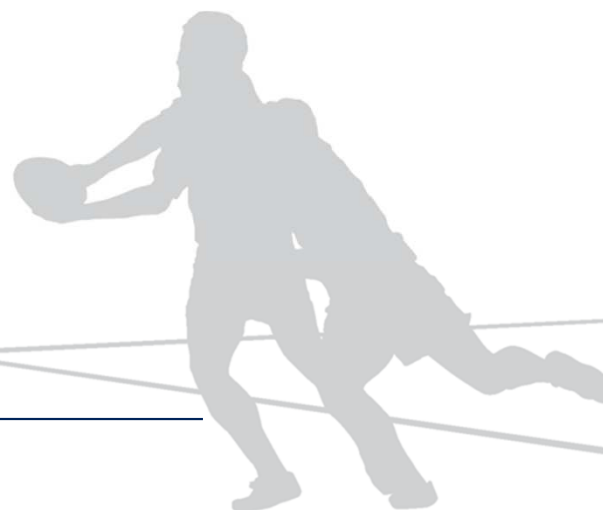
Yves Perrot



Tomáš Tůma



Štěpán Čekal

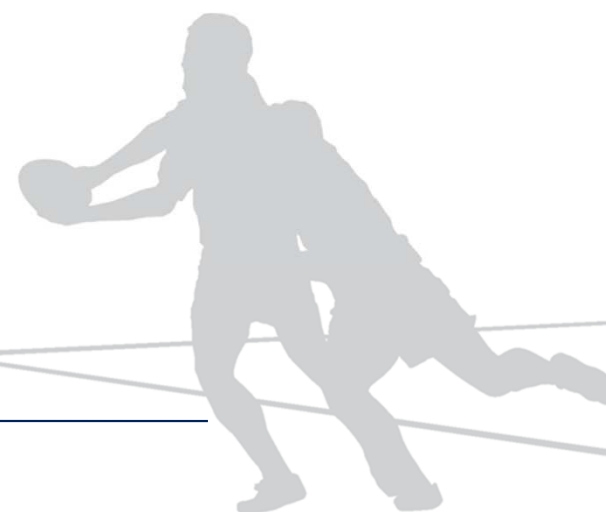


VZDĚLÁVÁNÍ TRENÉRŮ ČSRU



ÚPRAVA ŘÁDU A SMĚRNIC

- **Vzdělávací řád**
- **Směrnice VV**
 - **Náležitosti pro získání trenérské licence**
 - **Požadavky na trenérské vedení reprezentací**
 - **Požadavky na trenérské vedení družstev klubů od sezóny**



ZÍSKÁNÍ LICENCE TRENÉRA ČSRU



Licence A



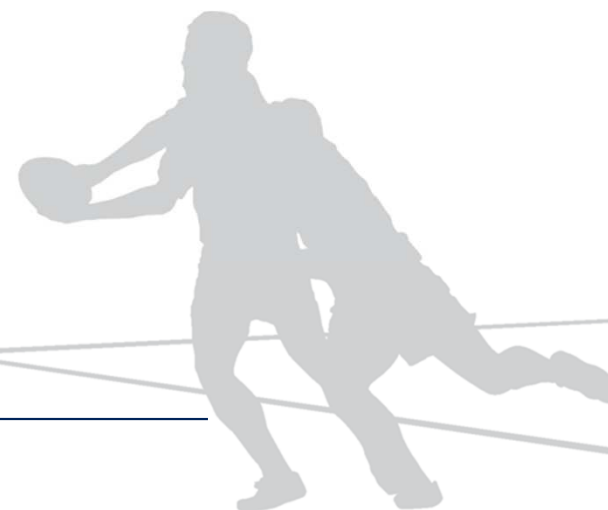
Licence B



Licence C



Instruktor ragby



REPREZENTACE



REPREZENTACE



Ragby 15s

- Senioři
- U20
- U18
- U16

Cíle:

- Postup – senioři
- Finále – U20
- Postup – U18

Ragby 7s

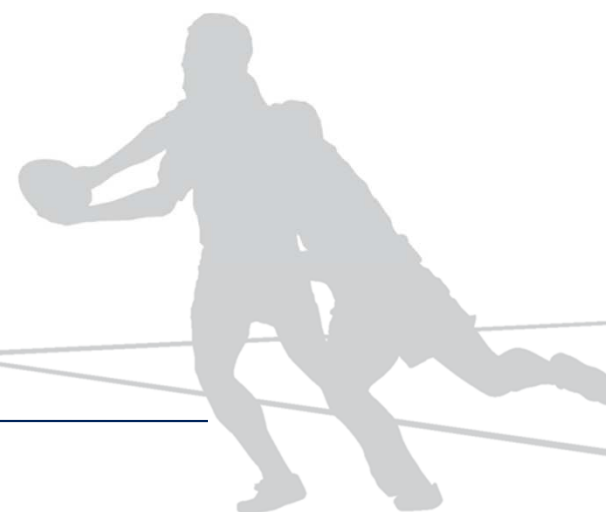
- Senioři
- U18
- U16

Cíle:

- Divize A - Senioři
- Olym. Hopes – U16

Ženy

- Seniorky 7s
- Seniorky 15s
- U18 7s



SOUTĚŽE



DOMÁCÍ SOUTĚŽE

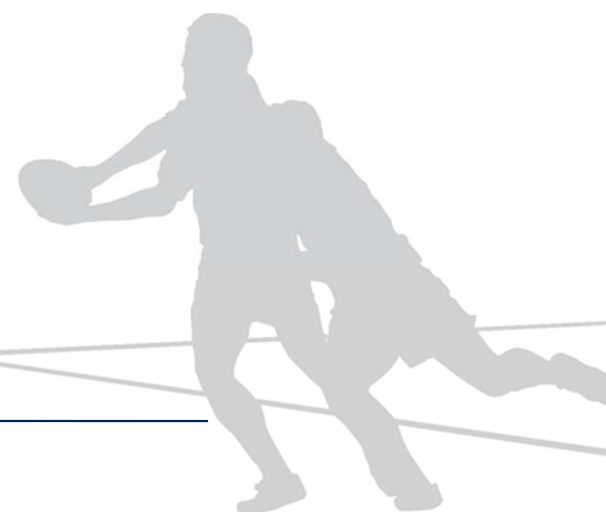


Na podzim 2016 otočení rytmu z podzim-jaro na jaro-podzim.

- Sezóna 2016/2017- podzim 2016, jaro 2017, podzim 2017
- Sezóna 2018 – jaro 2018, podzim 2018

- Zima 2015 – klubová sportovní konference

- Léto 2016 – VH – odsouhlasení změny



DOMÁCÍ SOUTĚŽE

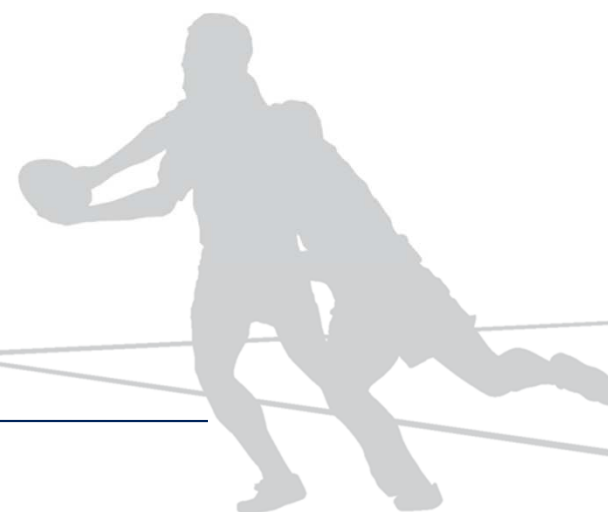


Formát ragby 15s?

- Extraliga – 8 týmů
- 1.Liga – 8-10 týmů
- 2.Liga – 5-8 týmů

Formát ragby 7s?

- Elitní série – 6 týmů
- 1. Série – 6 týmů
- 2. Série – 6 týmů
- 3. Série – 4-6 týmů (rozvojová soutěž)



PŘIPRAVIT FUNGUJÍCÍ PROJEKT SPOLEČNĚ

UNIE S KLUBY

DĚKUJI ZA POZORNOST!!

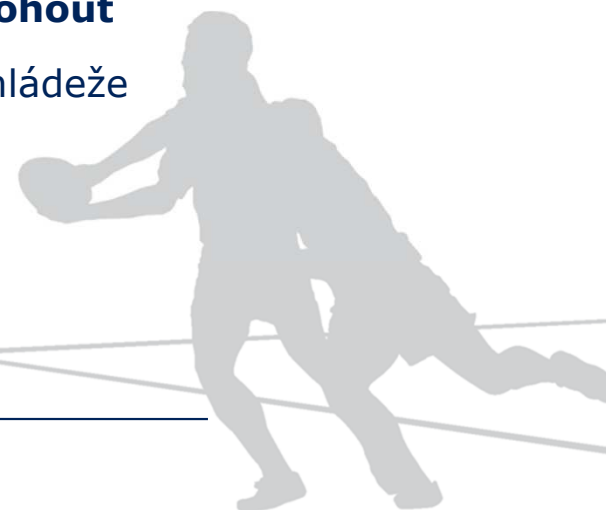
Antonín Brabec

tony.brabec@gmail.com

+420 602 692 897

Tomáš Kohout

Komise mládeže



ČESKÁ RUGBYOVÁ UNIE

www.rugbyunion.cz